

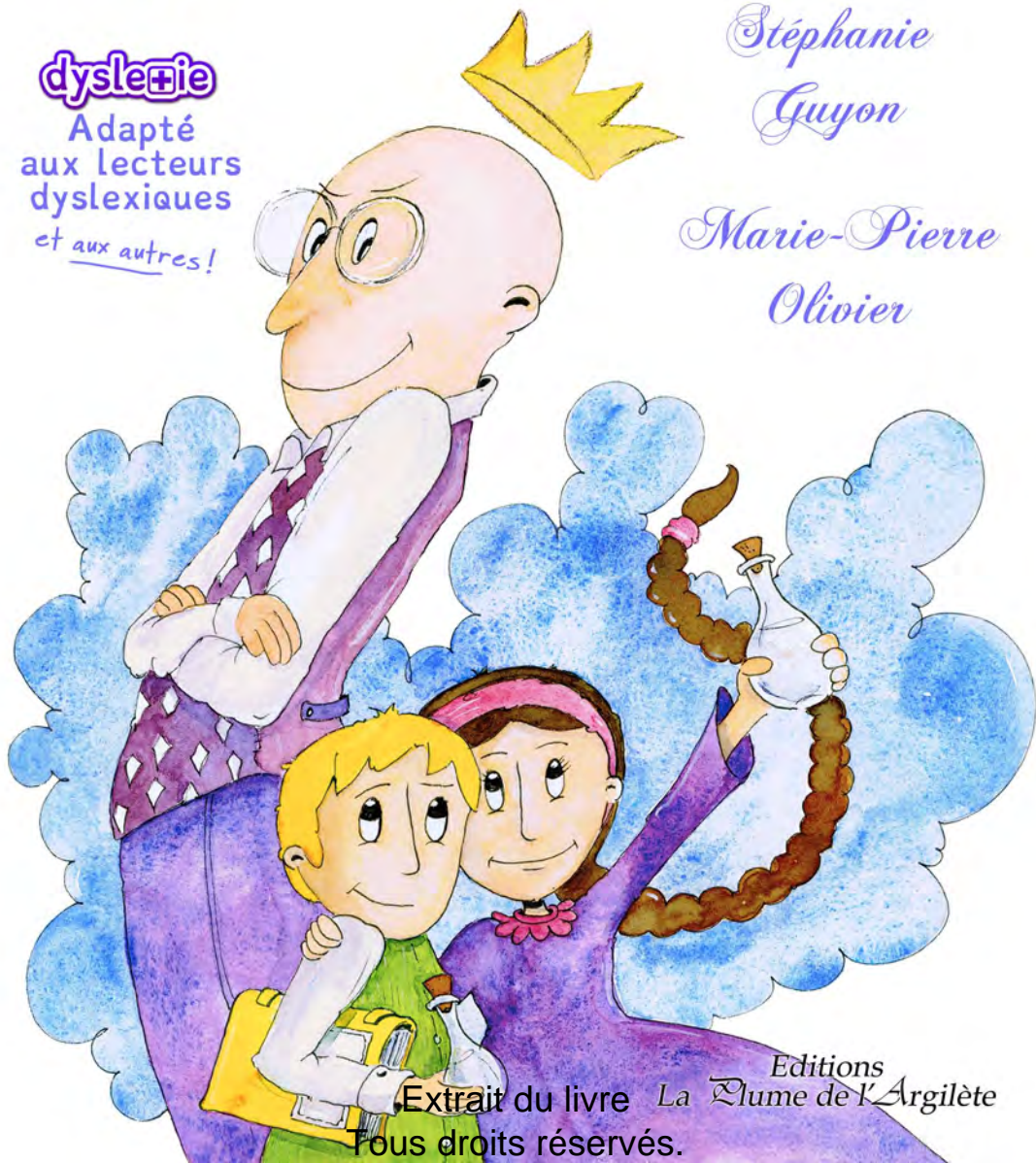
Des cheveux pour le Roi

dyslexie

Adapté
aux lecteurs
dyslexiques
et aux autres!

Stéphanie
Guyon

Marie-Pierre
Olivier



Extrait du livre La Plume de l'Argilète
Tous droits réservés.

Editions

La Plume de l'Argilète

Sur la plus haute colline de Papetholila, il y avait un magnifique château. C'était le plus beau et le plus grand de tous les édifices qui existaient dans le royaume. Il appartenait au Roi Papou. Ce dernier était un Seigneur charmant et séduisant. Il était cependant toujours coiffé d'un chapeau pour cacher son crâne aussi lisse qu'un œuf. Une grosse paire de lunettes était perchée au bout de son nez. Il vivait seul avec ses deux enfants : la princesse Lila et le prince Etho.



Le château du roi Papou était un lieu agréable et magique. Chaque jour, les gens du royaume venaient lui demander conseil et prendre des nouvelles des enfants.

Le seigneur était intelligent et connaissait beaucoup de choses sur les plantes. Les gens qui venaient le consulter repartaient généralement avec une liste de recommandations.

